

Comment une unité d'habitation est-elle structurée ?

Séq7

Séance n°1

Nom et prénom : Classe : Date : .. / .. / 20..

N°1

1/ Lire le document ressource sur les principaux types de plans, puis relier l'image correspondant au nom du plan :

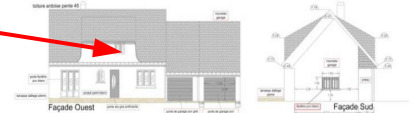


Plan de situation



Plan de masse

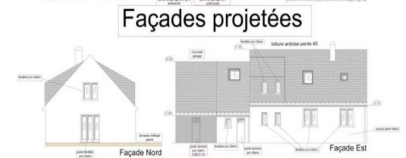
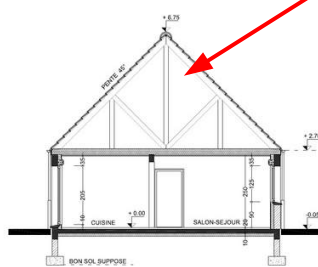
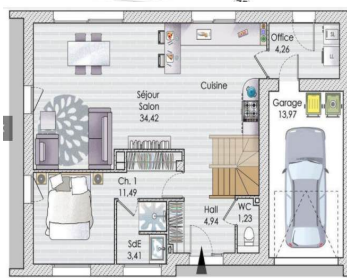
Plan de façade



Plan de surface

Dessin d'insertion en 3D

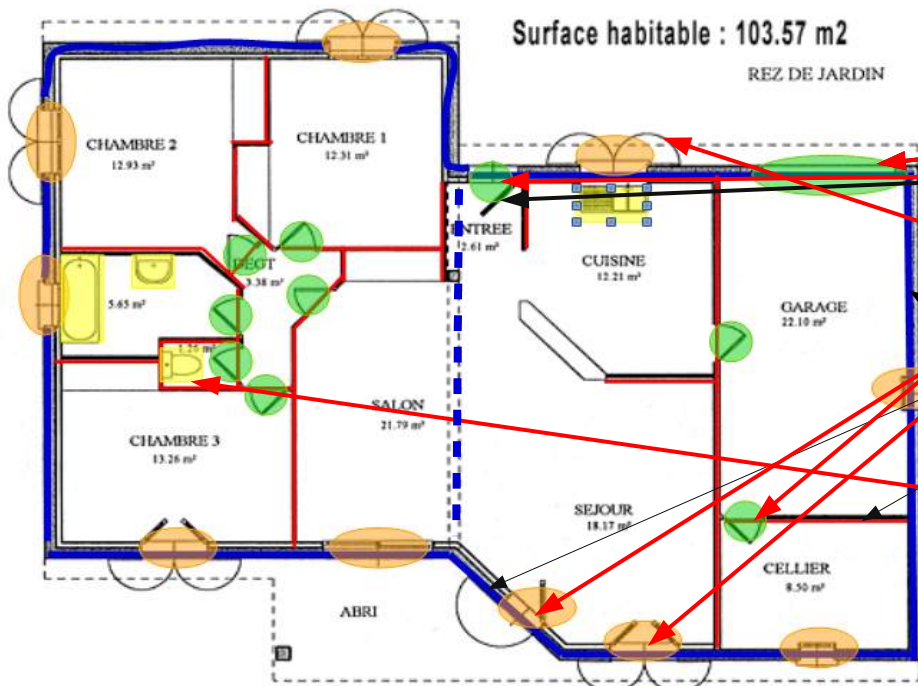
Plan de coupe



2/ Comprendre un plan de surface...

A/ Relier (à l'aide de flèches tracées à la règle) les légendes aux éléments du plan

B/ Colorier en bleu les murs porteurs (épais), en rouge les cloisons, en vert les portes, en orange les fenêtres et en jaune les sanitaires.



A/ Légendes :

Ouvertures :

- * Grande porte garage
- * Porte d'entrée
- * Porte cellier
- * Fenêtres séjour
- * Volets cuisine

* Murs porteurs —

* Cloison (mur non porteur)

* Sanitaires

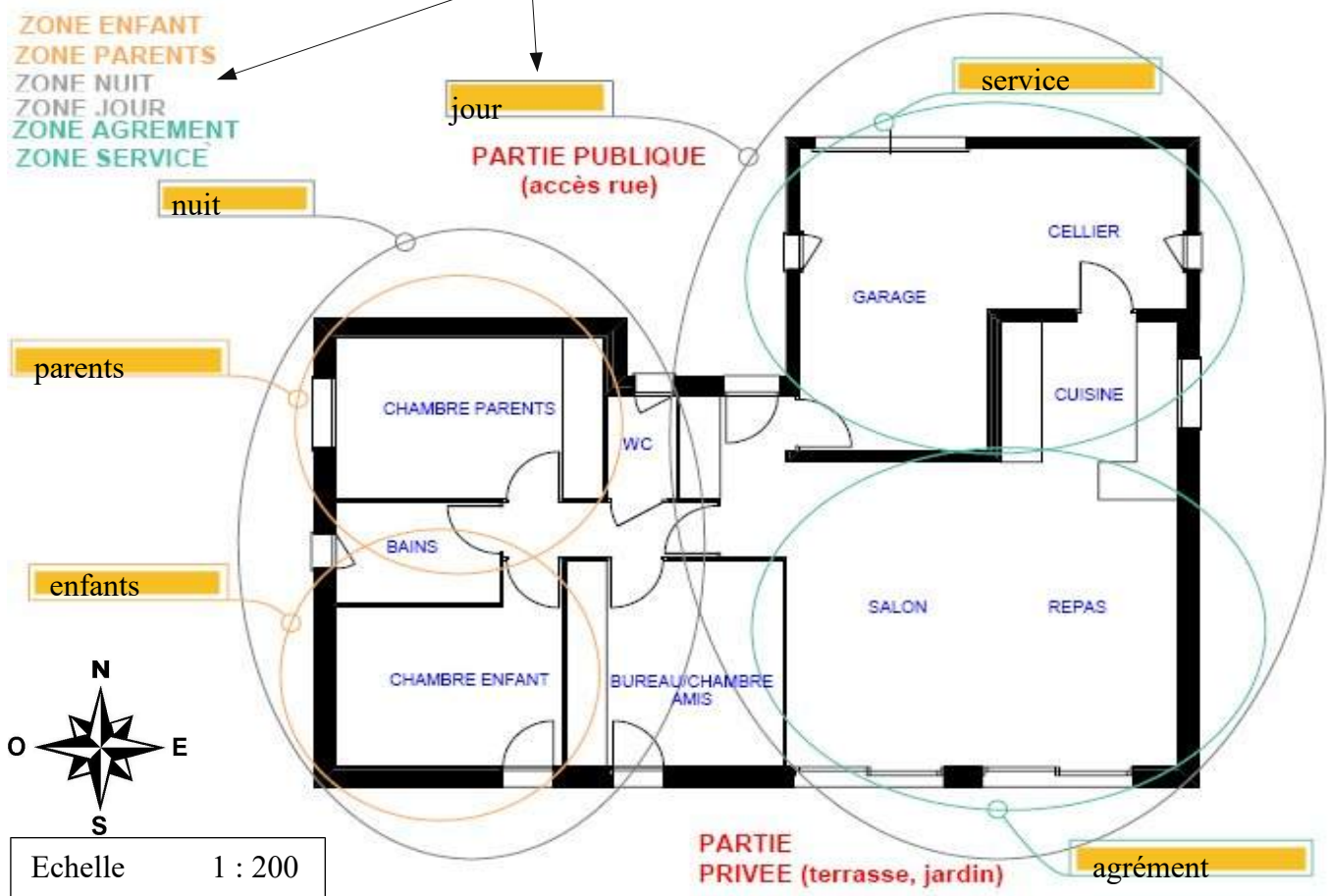
C/ Quelles pièces vois-tu ? 3 chambres, cellier, garage, salon+séjour+cuisine+entrée, wc, salle de bain

Quelle est la surface habitable ? 103,57 m²

Est-ce le plan de surface d'un étage ? Non car on voit le rez de jardin (donc rez de chaussée)

NB : Les plans sont faits en respectant **une échelle** et on y trouve le plus souvent la rose des vents afin de bien comprendre l'orientation de la construction (*Pour rappel : Le soleil se lève à l'Est, il est au plus haut au Sud et se couche à l'Ouest. Il n'est jamais au Nord*).

3- Remplace, au crayon de papier, le nom des zones aux bons endroits.



Mesure la longueur de cette maison sur le plan en cm = 12 cm

L'échelle indique 1:200, cela signifie que le dessin est 200 fois plus petit que la maison réelle.

Quelle est la longueur réelle de cette maison ? $12\text{cm} \times 200 = 2400\text{cm}$ soit 24m.

Quelle est la pièce la plus éclairée par le soleil ? **Salon repas exposé au Sud et avec beaucoup de fenêtres**

4/ Travail à faire sur feuille petits carreaux et proprement :

Tu es architecte d'intérieur et tu vas être sollicité pour réaliser des agencements intérieurs !

Afin de préparer la séance prochaine, tu vas devoir faire quelques mesures et plans rapides de **ta chambre** (sans les meubles).

- Utilise l'**échelle 1:100**, c'est à dire que 1 mètre dans la réalité sera dessiné avec 1cm sur le plan (plus facile).
- Prends un outil de mesure adapté (ex : un mètre) et mesure le contour de ta chambre en notant les dimensions nécessaires.
- Place et mesure les portes et les fenêtres.
- Si tu as des murs de hauteur identique, indique cette hauteur sous plafond.
- Si les murs n'ont pas tous les mêmes hauteurs sous plafond, mesure et ajoute un plan en coupe.

