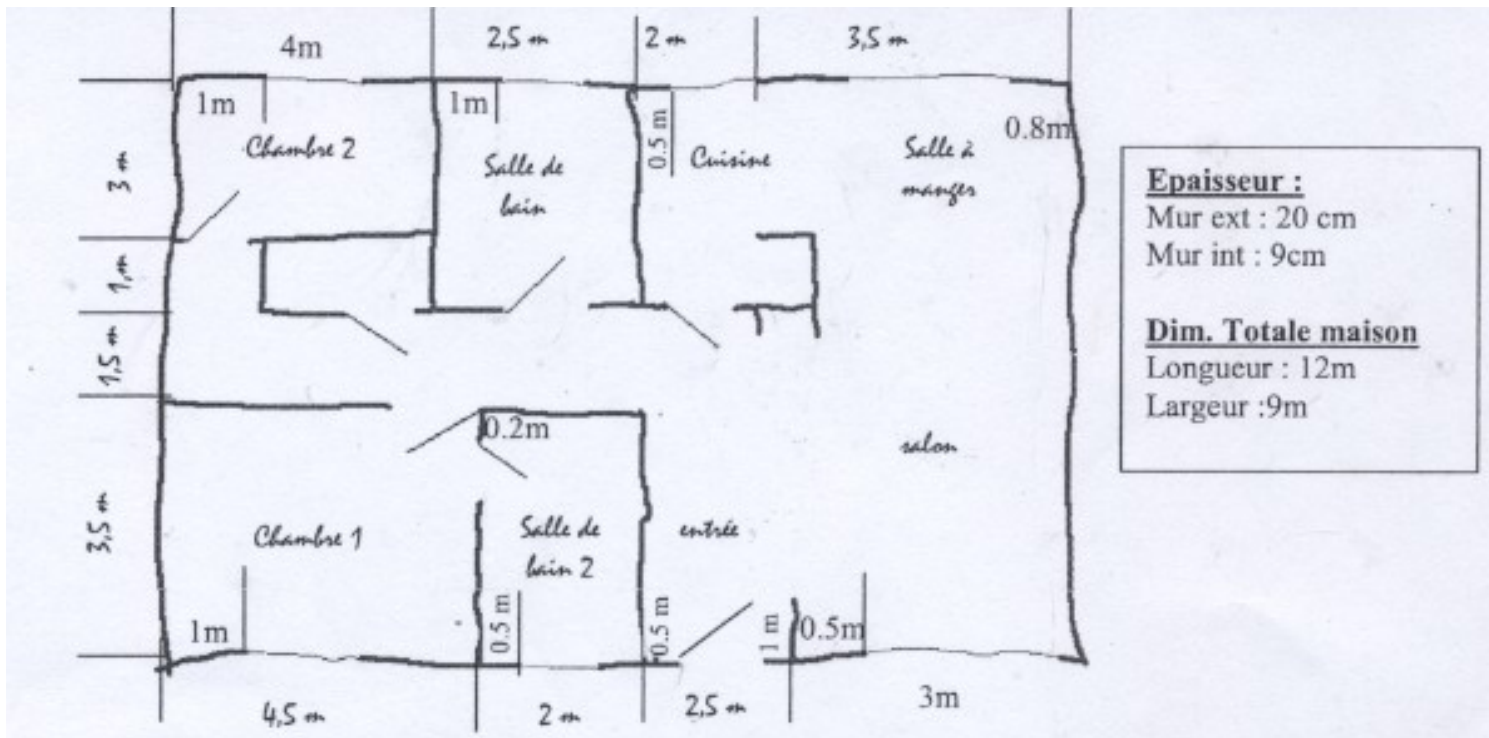


Afin d'implanter correctement les détecteurs, il faut un plan dessiné à l'échelle !

A partir du croquis à main levée ci-dessous, réalise le plan sur le logiciel « Sweethome3d ».

Enregistre régulièrement ton travail dans **Ma classe/devoirs/techno/chassard/maison protégée/vos noms et prénoms**.

N'oublie pas les fenêtres et les portes (attention au sens d'ouverture) : **largeur des fenêtres = 1.2m, largeur des 2 baies vitrées 2m, largeur porte d'entrée=1m, largeur des portes intérieures = 0.80m dégaugées de 20cm des murs intérieurs.**



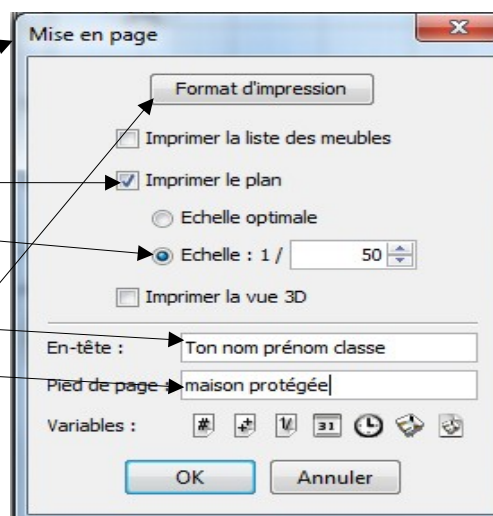
Une fois le plan terminé, tu dois régler les paramètres d'impression suivants :

Aller dans le menu « fichier » puis sélectionner la commande « mise en page »

Cocher **uniquement** la case « imprimer le plan » (décocher les autres) et **choisir l'échelle 1/50**

Noter vos noms et prénoms dans l'en-tête et « maison protégée » dans le pied de page.

Cliquer sur « format d'impression » et sélectionner ensuite « Paysage » puis mettre toutes les marges à 1cm.



Valider avec OK puis effectuer un aperçu avant impression afin de vérifier que le travail tient bien sur **une seule page**. Si c'est le cas, imprimer alors (imprimante b05).